

Campo del Sur 22

Viviendas y garajes en régimen de cooperativa

LOCAL 01

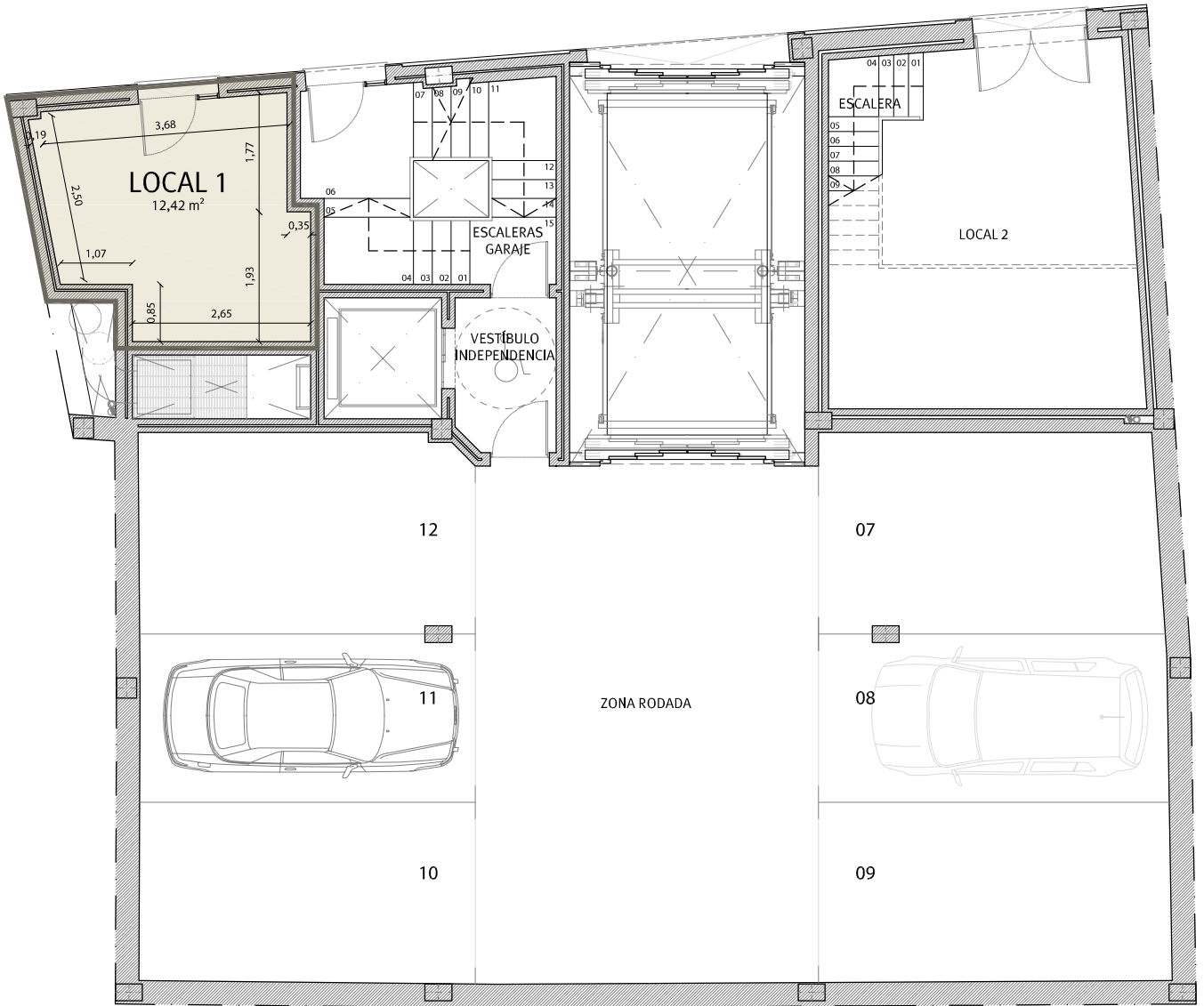


Planta:	Baja
Fachada a calle:	Puerto Chico
Superficie útil:	12,10 m²
Superficie construida:	15,33 m²
Precio:	23.000,00 €

LOCAL 01 - PLANTA BAJA

* NOTA: ESTOS PLANOS TIENEN CARÁCTER ORIENTATIVO Y ESTÁN SUJETOS A CAMBIOS O MODIFICACIONES DURANTE LA REDACCIÓN DEL PROYECTO DE EJECUCIÓN AL INCORPORAR INSTALACIONES Y ESTRUCTURA, POR LO QUE CARECEN DE VALOR CONTRACTUAL.

c/ Puerto Chico



PLANTA SÓTANO 2

Avda. Campo del Sur

