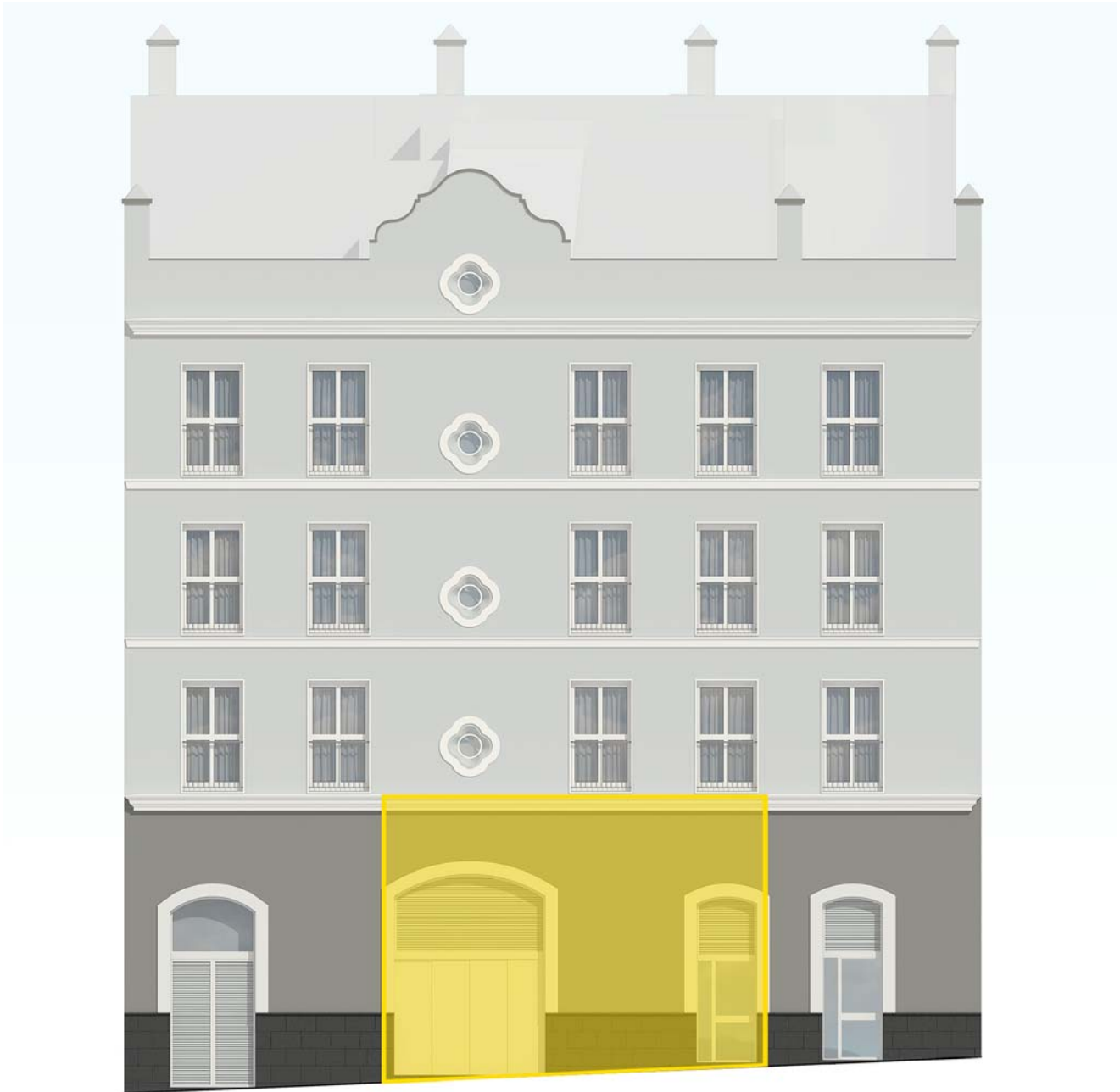




Campo del Sur 22

Viviendas y garajes en régimen de cooperativa

PLAZA 06



Planta:
Fachada a calle:
Superficie útil plaza:

Sótano 1
Puerto Chico
14,79 m²

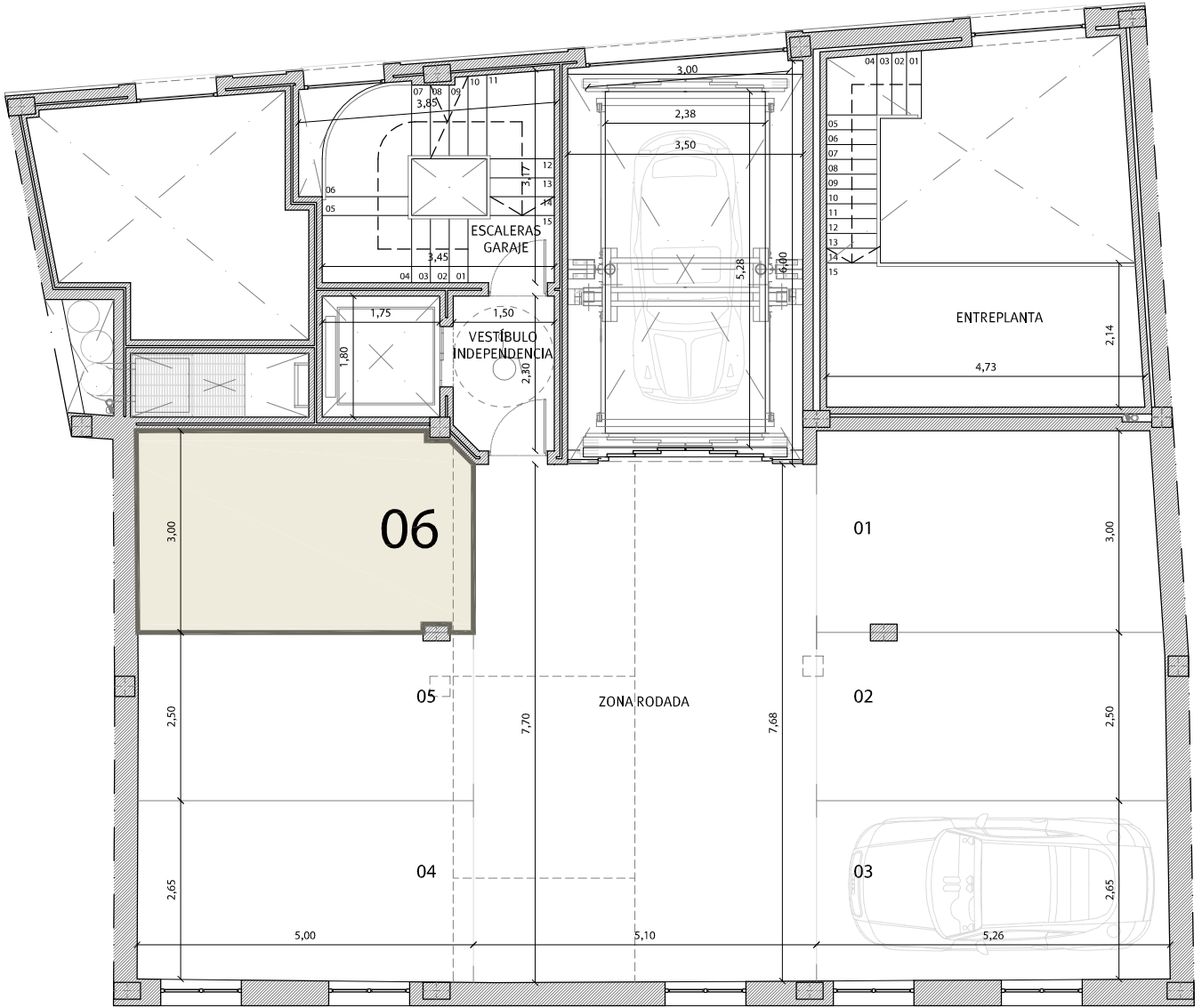
Precio:
Precio vinculada a vivienda:

30.000,00 €
26.000,00 €

PLAZA 06 - PLANTA SÓTANO 1

* NOTA: ESTOS PLANOS TIENEN CARÁCTER ORIENTATIVO Y ESTÁN SUJETOS A CAMBIOS O MODIFICACIONES DURANTE LA REDACCIÓN DEL PROYECTO DE EJECUCIÓN AL INCORPORAR INSTALACIONES Y ESTRUCTURA, POR LO QUE CARECEN DE VALOR CONTRACTUAL.

c/ Puerto Chico



PLANTA SÓTANO 1

Avda. Campo del Sur

