

Campo del Sur 22

Viviendas y garajes en régimen de cooperativa

PRIMERO B



Planta:
Fachada a calle:
Superficie útil:
Superficie construida:

Primera
Avda. Campo del Sur
82,21 m²
95,76 m²

Precio:

218.000,00 €



Campo del Sur 22

Viviendas y garajes en régimen de cooperativa

PRIMERO B



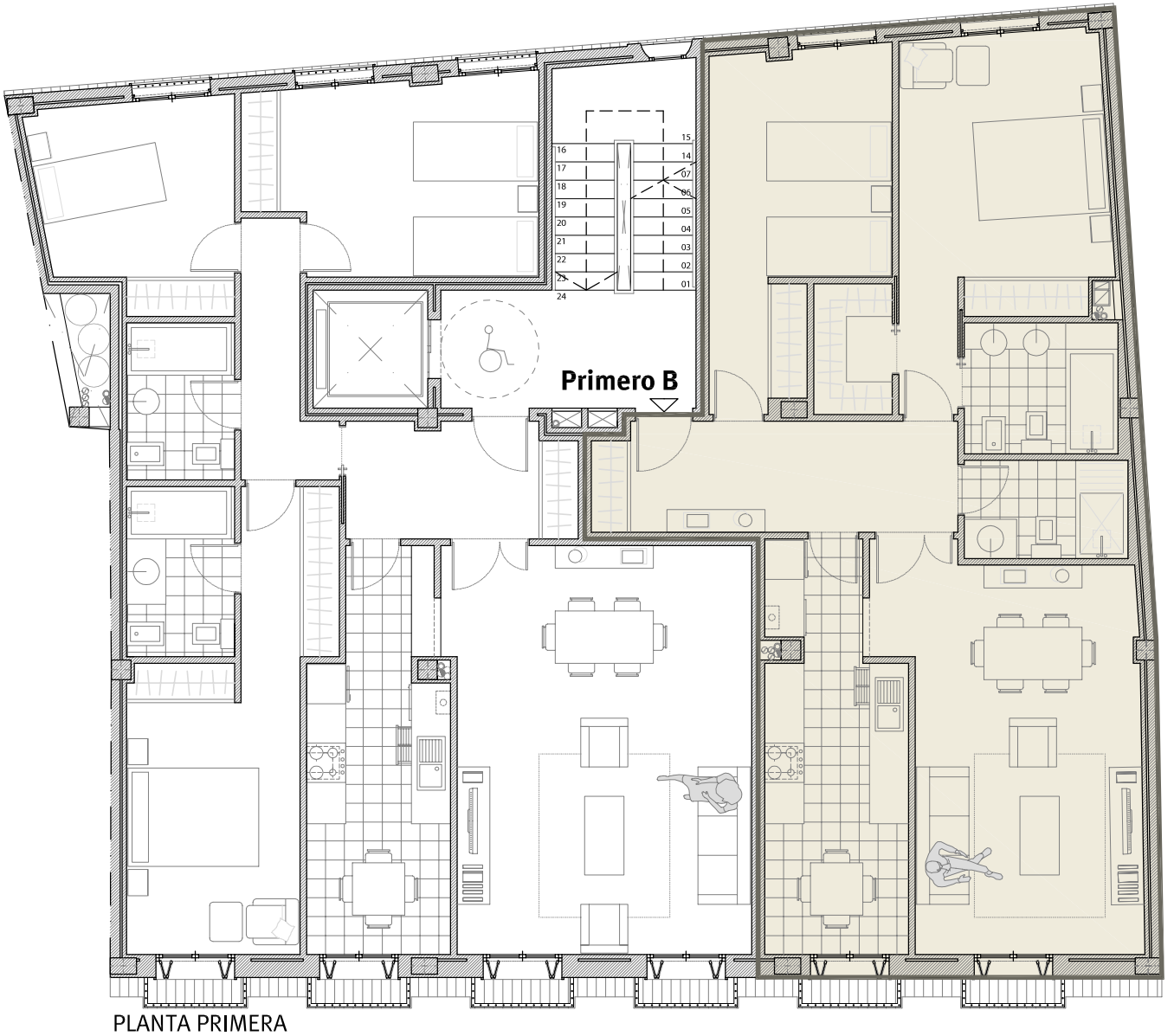
Planta:
Fachada a calle:

Segunda
Puerto Chico

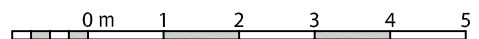
PRIMERO B

c/ Puerto Chico

* NOTA: ESTOS PLANOS TIENEN CARÁCTER ORIENTATIVO Y ESTÁN SUJETOS A CAMBIOS O MODIFICACIONES DURANTE LA REDACCIÓN DEL PROYECTO DE EJECUCIÓN AL INCORPORAR INSTALACIONES Y ESTRUCTURA, POR LO QUE CARECEN DE VALOR CONTRACTUAL.

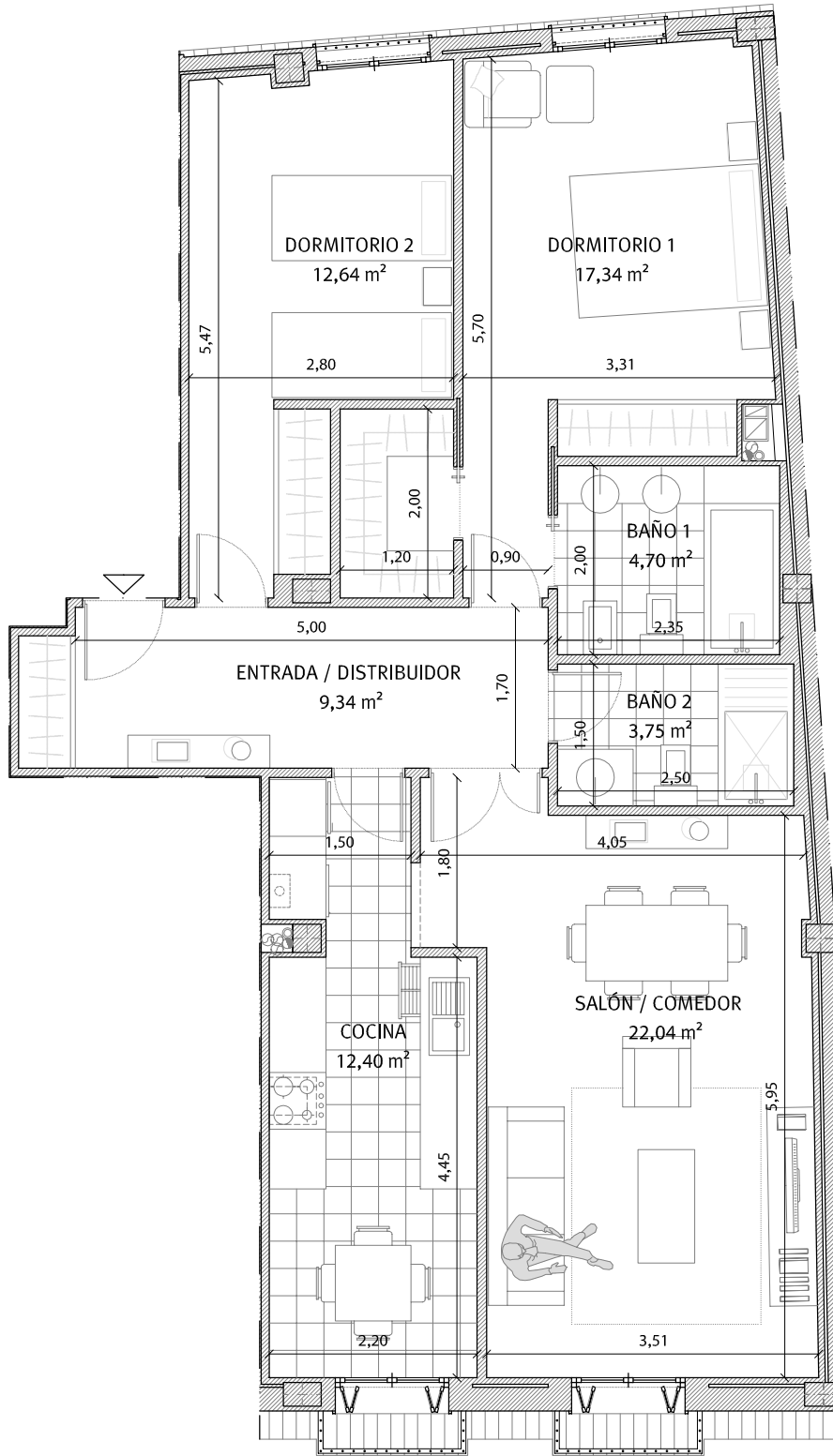


Avda. Campo del Sur



PRIMERO B - PLANTA PRIMERA

* NOTA: ESTOS PLANOS TIENEN CARÁCTER ORIENTATIVO Y ESTÁN SUJETOS A CAMBIOS O MODIFICACIONES DURANTE LA REDACCIÓN DEL PROYECTO DE EJECUCIÓN AL INCORPORAR INSTALACIONES Y ESTRUCTURA, POR LO QUE CARECEN DE VALOR CONTRACTUAL.



PRIMERO B - PLANTA PRIMERA

* NOTA: ESTOS PLANOS TIENEN CARÁCTER ORIENTATIVO Y ESTÁN SUJETOS A CAMBIOS O MODIFICACIONES DURANTE LA REDACCIÓN DEL PROYECTO DE EJECUCIÓN AL INCORPORAR INSTALACIONES Y ESTRUCTURA, POR LO QUE CARECEN DE VALOR CONTRACTUAL.

