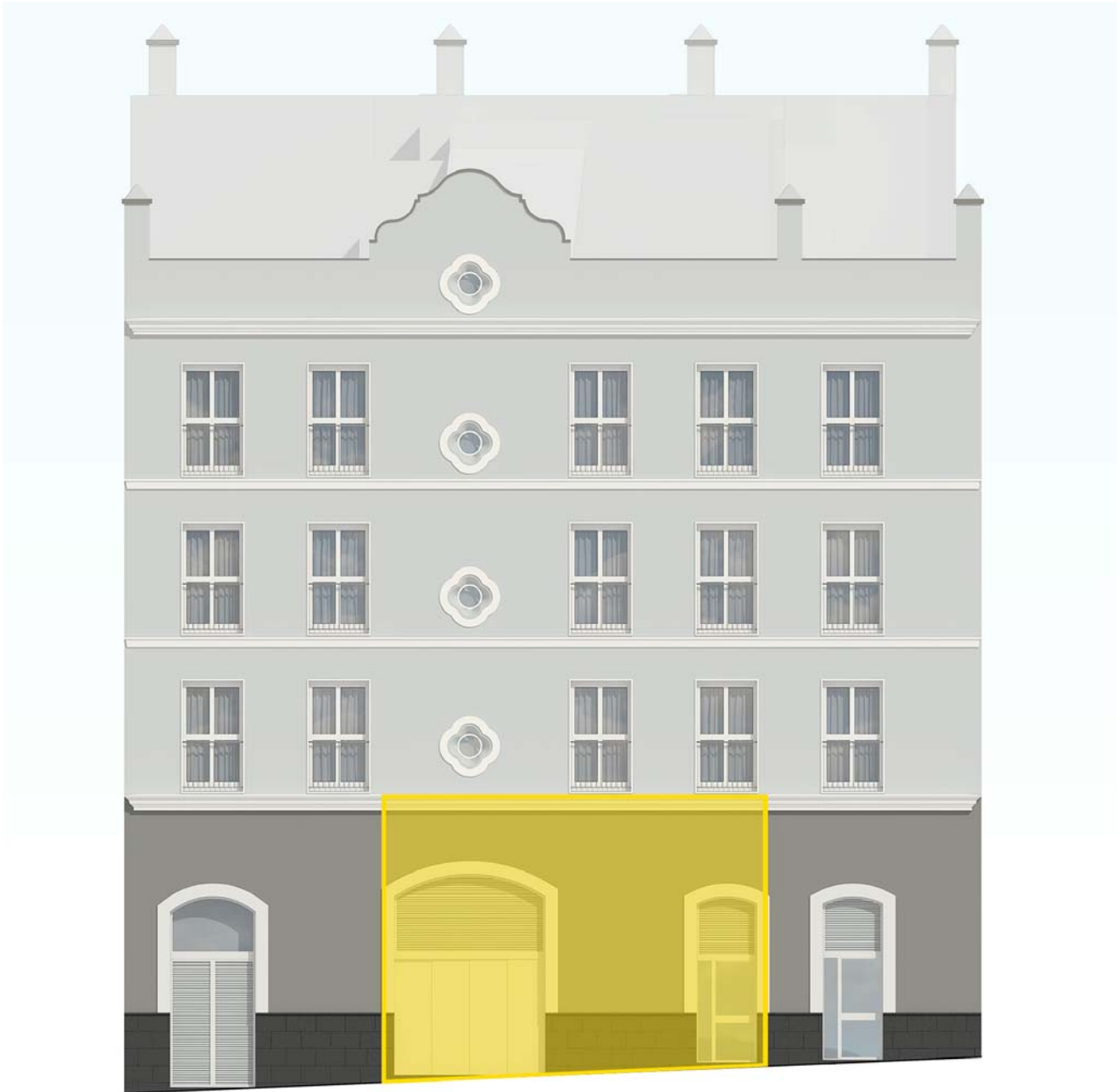




# Campo del Sur 22

Viviendas y garajes en régimen de cooperativa

## PLAZA 05



Planta:  
Fachada a calle:  
Superficie útil plaza:

**Sótano 1**  
**Puerto Chico**  
**12,42 m<sup>2</sup>**

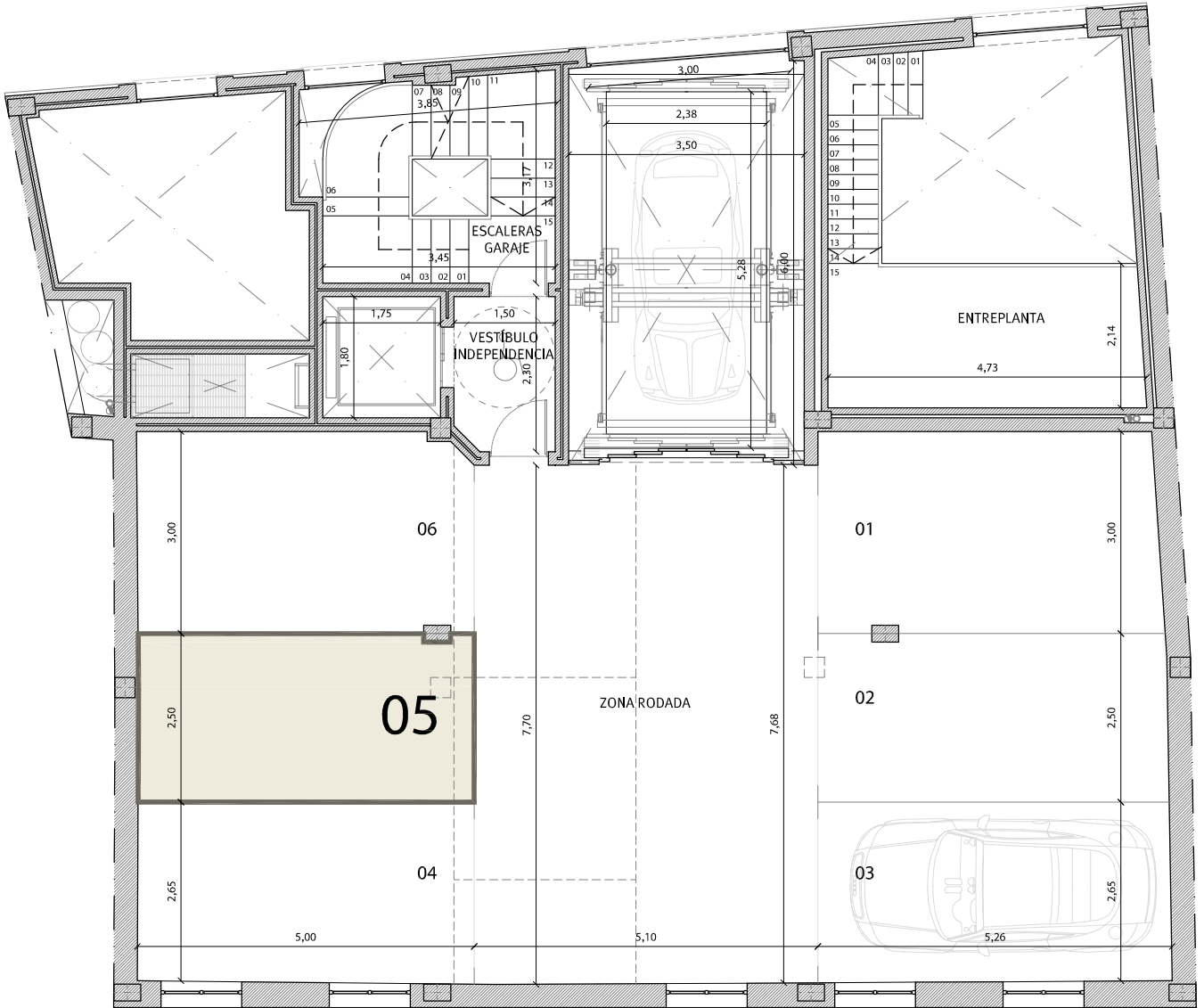
Precio:  
Precio vinculada a vivienda:

**30.000,00 €**  
**26.000,00 €**

# PLAZA 05 - PLANTA SÓTANO 1

\* NOTA: ESTOS PLANOS TIENEN CARÁCTER ORIENTATIVO Y ESTÁN SUJETOS A CAMBIOS O MODIFICACIONES DURANTE LA REDACCIÓN DEL PROYECTO DE EJECUCIÓN AL INCORPORAR INSTALACIONES Y ESTRUCTURA, POR LO QUE CARECEN DE VALOR CONTRACTUAL.

c/ Puerto Chico



PLANTA SÓTANO 1

Avda. Campo del Sur

