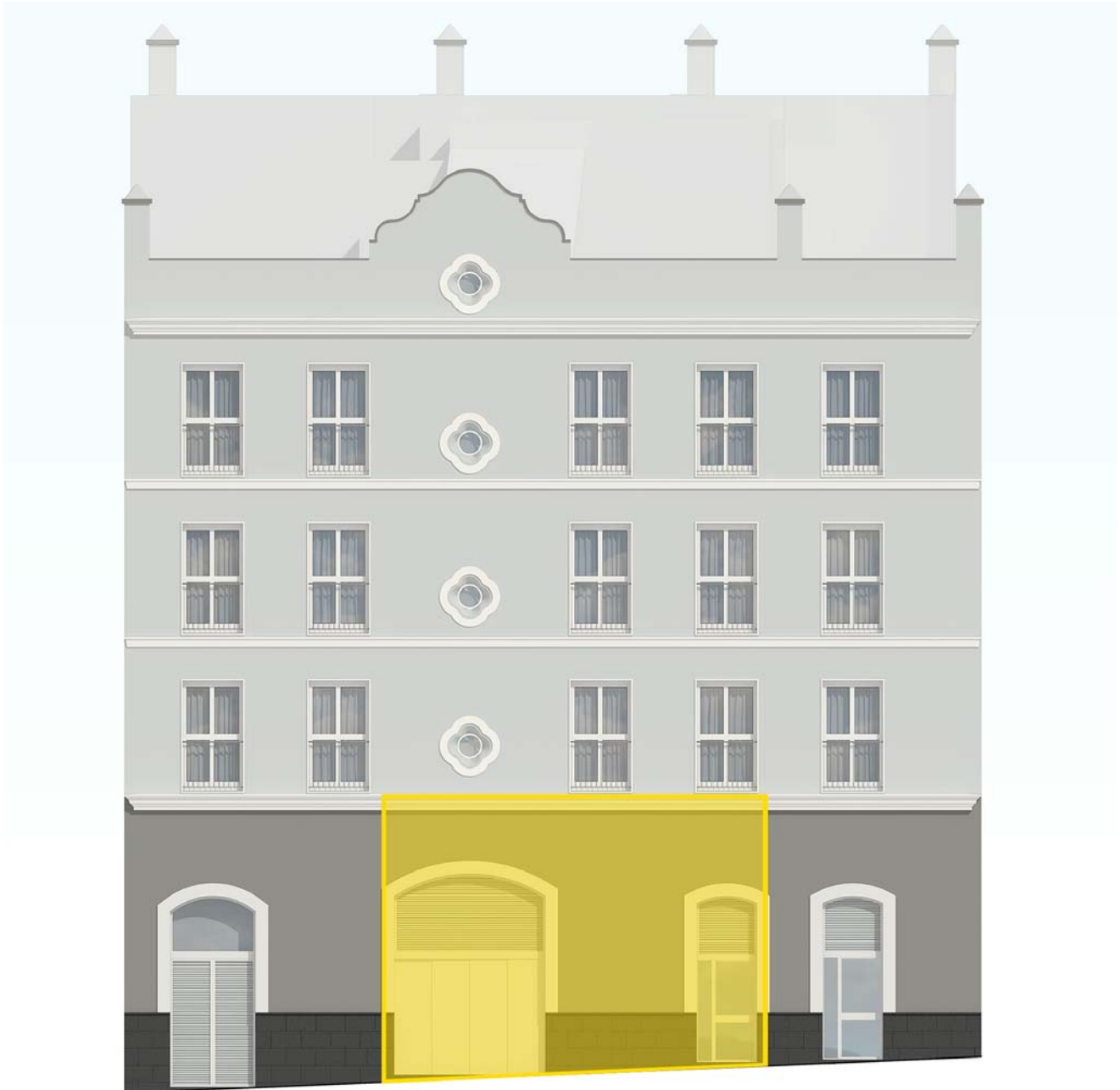


# Campo del Sur 22

Viviendas y garajes en régimen de cooperativa

## PLAZA Y TRASTERO 13



Planta:  
Fachada a calle:  
Superficie útil plaza:  
Superficie útil trastero:

**Sótano 3**  
**Puerto Chico**  
**24,81 m<sup>2</sup>**  
**17,06 m<sup>2</sup>**

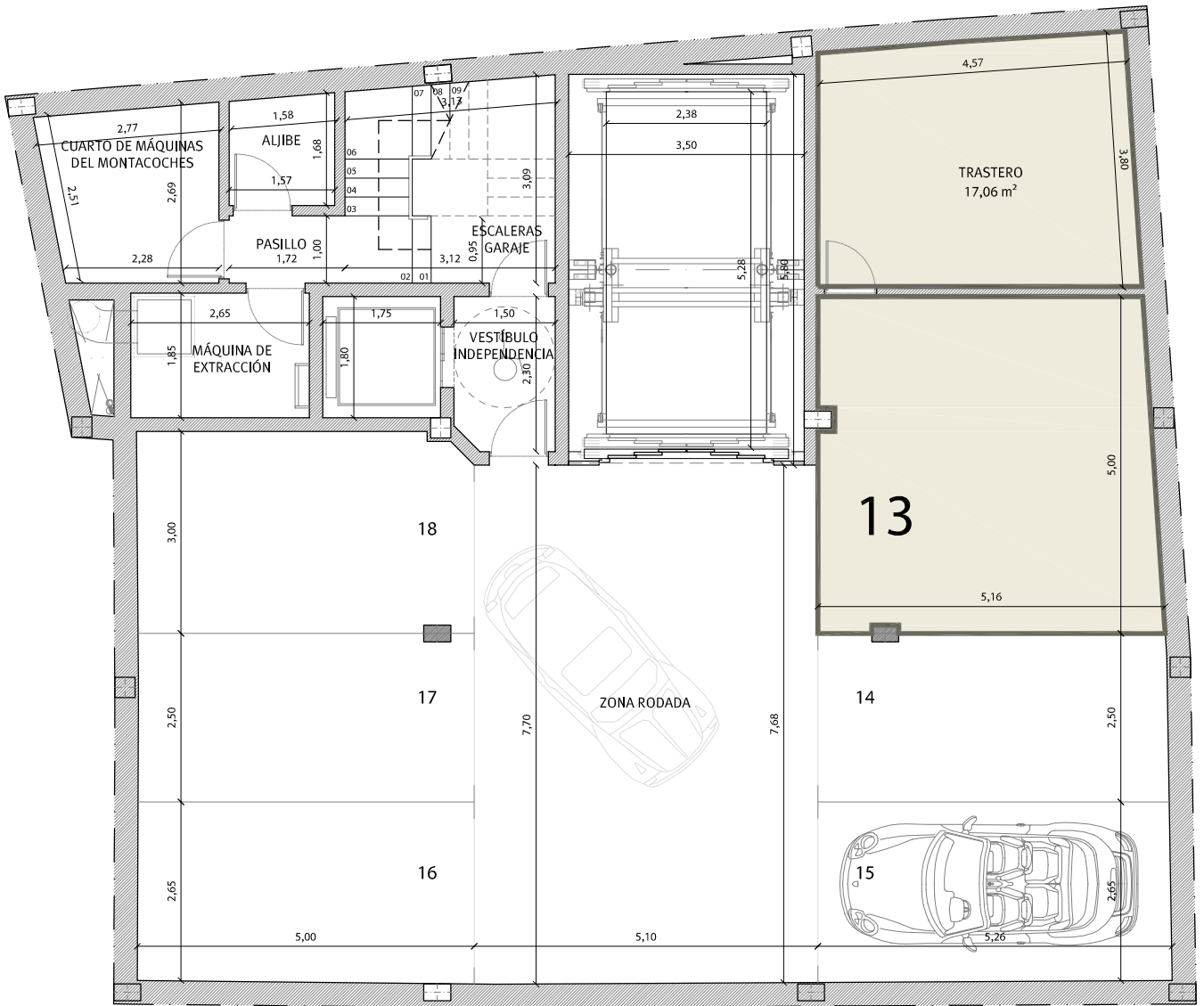
Precio:  
Precio vinculada a vivienda:

**52.500,00 €**  
**48.500,00 €**

# PLAZA Y TRASTERO 13 - PLANTA SÓTANO 3

\* NOTA: ESTOS PLANOS TIENEN CARÁCTER ORIENTATIVO Y ESTÁN SUJETOS A CAMBIOS O MODIFICACIONES DURANTE LA REDACCIÓN DEL PROYECTO DE EJECUCIÓN AL INCORPORAR INSTALACIONES Y ESTRUCTURA, POR LO QUE CARECEN DE VALOR CONTRACTUAL.

c/ Puerto Chico



PLANTA SÓTANO 3

Avda. Campo del Sur

